



Association des **Parents d'Enfants Handicapés**  
de **Nouvelle-Calédonie**

# Maison Gabriel POEDI



Novembre 2019

# Les conditions d'accueil

- ▶ Etablissement médico social d'accueil de personnes en situation de polyhandicap (cf. définition Annexe XXIV ter)
- ▶ Tranche d'âge : à partir de 6 ans
- ▶ Capacité d'accueil : 40 dont 30 places d'internat et 10 en accueil de jour

Hébergement organisé en 3 villas :

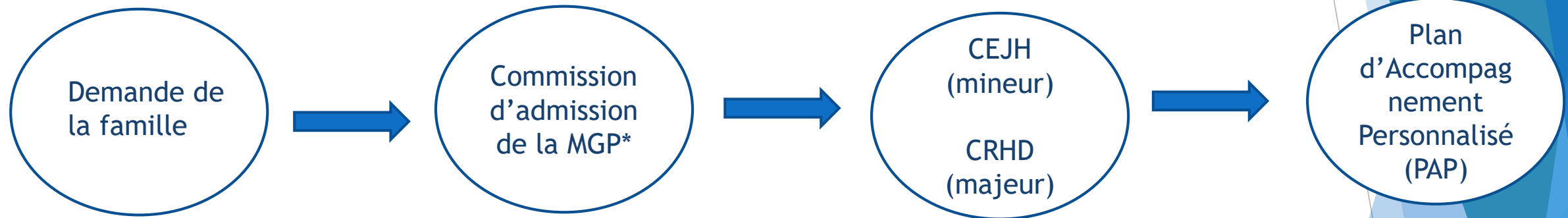
- ❖ Villa Valériane : 3 chambre doubles
- ❖ Villa Passiflore : 12 chambres individuelles
- ❖ Villa Mélisse : 12 chambres individuelles

La MGP offre une possibilité d'hébergement sur site aux familles éloignées.

Depuis début 2019, les résidents ne sont plus regroupés selon leur âge administratif mais en fonction de leurs besoins :

- ▶ La villa Mélisse est axée sur la communication et la socialisation.
- ▶ La villa Valériane est centrée autour du bien-être et de la stimulation multisensorielle douce.
- ▶ La villa Passiflore est organisée autour de la stimulation physique et des interactions entre les résidents.

# Les modalités d'accueil

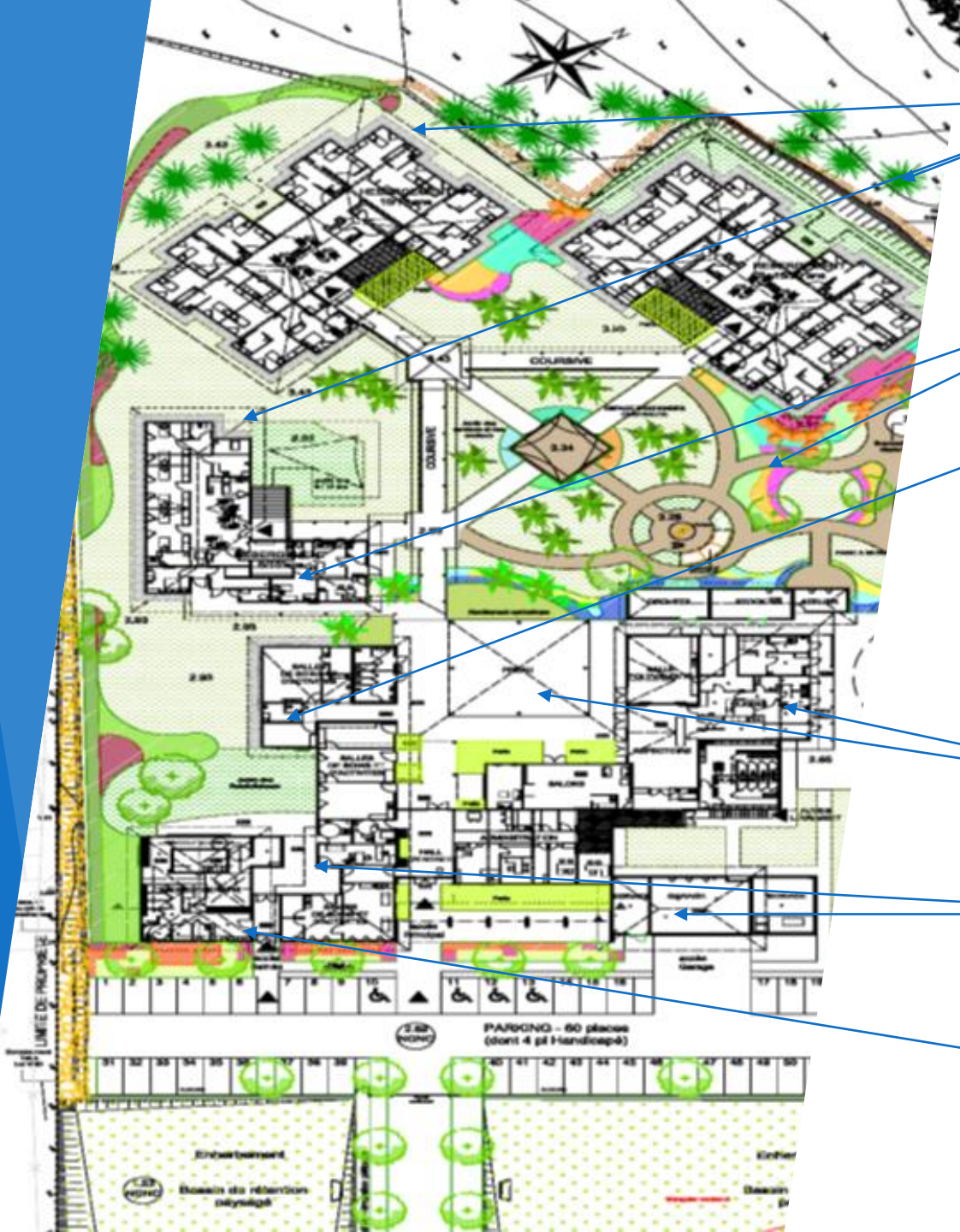


*\*La commission d'admission de la MGP est constituée du Médecin coordonnateur, de l'équipe de Direction et de l'Assistante sociale.*

*Elle permet d'évaluer la demande en fonction des critères suivants :*

- *Expression d'une demande de la famille*
- *Usager porteur de polyhandicap selon la définition de l'annexe XXIV ter*
- *Usager de plus de 6 ans*
- *Demandes en adéquation avec l'offre de l'établissement*





Les 3 villas : Mélisse, Passiflore et Valériane

L'infirmierie et les jardins

L'espace de kiné et salle snoezelen

# Plan du site de la MGP

Le réfectoire et le faré central

Les bureaux et l'espace paramédical

La balnéothérapie



# Les équipements

- ▶ Les jardins et la volière :  
un éveil des 5 sens



# La balnéothérapie

- ▶ Des séances rééducatives et ludiques



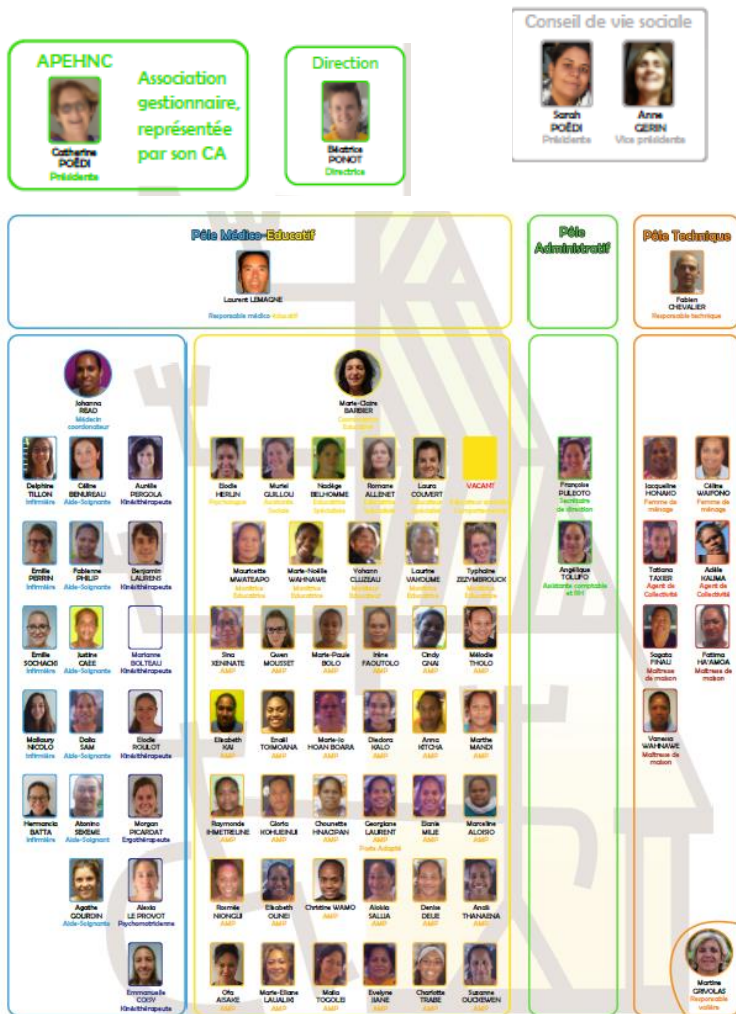


# Des salles et équipements adaptés





# Une équipe pluridisciplinaire de 70 ETP et 20 corps de métier différents



1 équipe éducative composée d'une coordinatrice éducative d'éducateurs et moniteurs éducateurs, d'une assistante sociale, d'une psychologue et d'AMPs

1 équipe technique comprenant des maitresses de maison, des femmes de ménage et agents de collectivité

1 équipe paramédicale formée d'un médecin coordinateur, d'infirmiers, d'aide-soignants, d'une ergothérapeute, de kinésithérapeutes, d'un psychomotricien et d'une orthophoniste

# Le projet d'établissement

- ▶ Les principes fondamentaux :
  - ▶ Prise en charge adaptée aux besoins spécifiques de la personne polyhandicapée
  - ▶ Maintien des liens familiaux
  - ▶ Ateliers éducatifs
  - ▶ Scolarisation dans un établissement scolaire ordinaire
  - ▶ Temps de répit aux familles + Prise en charge complète de l'utilisateur (rééducation, soins, éducatifs...)
  - ▶ Soutien à la parentalité
  
- ▶ Les missions :
  - ▶ Accompagnement par le soin, l'éducation et la rééducation
  - ▶ Assurer le bien être et l'épanouissement
  - ▶ Optimisation de toutes les compétences de chaque jeune
  - ▶ Ouvrir la structure sur l'extérieur et sur la vie de la cité
  - ▶ Favoriser les échanges avec les partenaires
  - ▶ Personnaliser la prise en charge

# Les partenaires

- ▶ Parrainage de l'APEHNC-MGP par le groupe de musique HYARISON
- ▶ De nombreux partenariats établis :
  - ▶ Avec d'autres associations
  - ▶ Avec les établissements scolaires
  - ▶ Avec les CCAS
  - ▶ Avec d'autres établissements du secteur
  - ▶ Avec la FOL
  - ▶ Avec des structures culturelles...



# Une journée type à la MGP

## MATIN :

- Nursing et petit déjeuner sur chaque villa
- Ateliers éducatifs divers (art plastique, jardinage...)

## MIDI :

- Repas commun dans le réfectoire suivi d'un temps de sieste ou d'un temps calme sur la villa

## APRES-MIDI:

- Ateliers éducatifs divers et/ou sorties extérieures (piscine, équitation, handisport...)

## SOIR :

- Repas commun dans le réfectoire .
- Temps de soirée collectif : lecture d'histoire, de contes, cinéma, boom, Karaoké, soirée dans les jardins...



**MERCI DE VOTRE ATTENTION !**